

LEGENDA

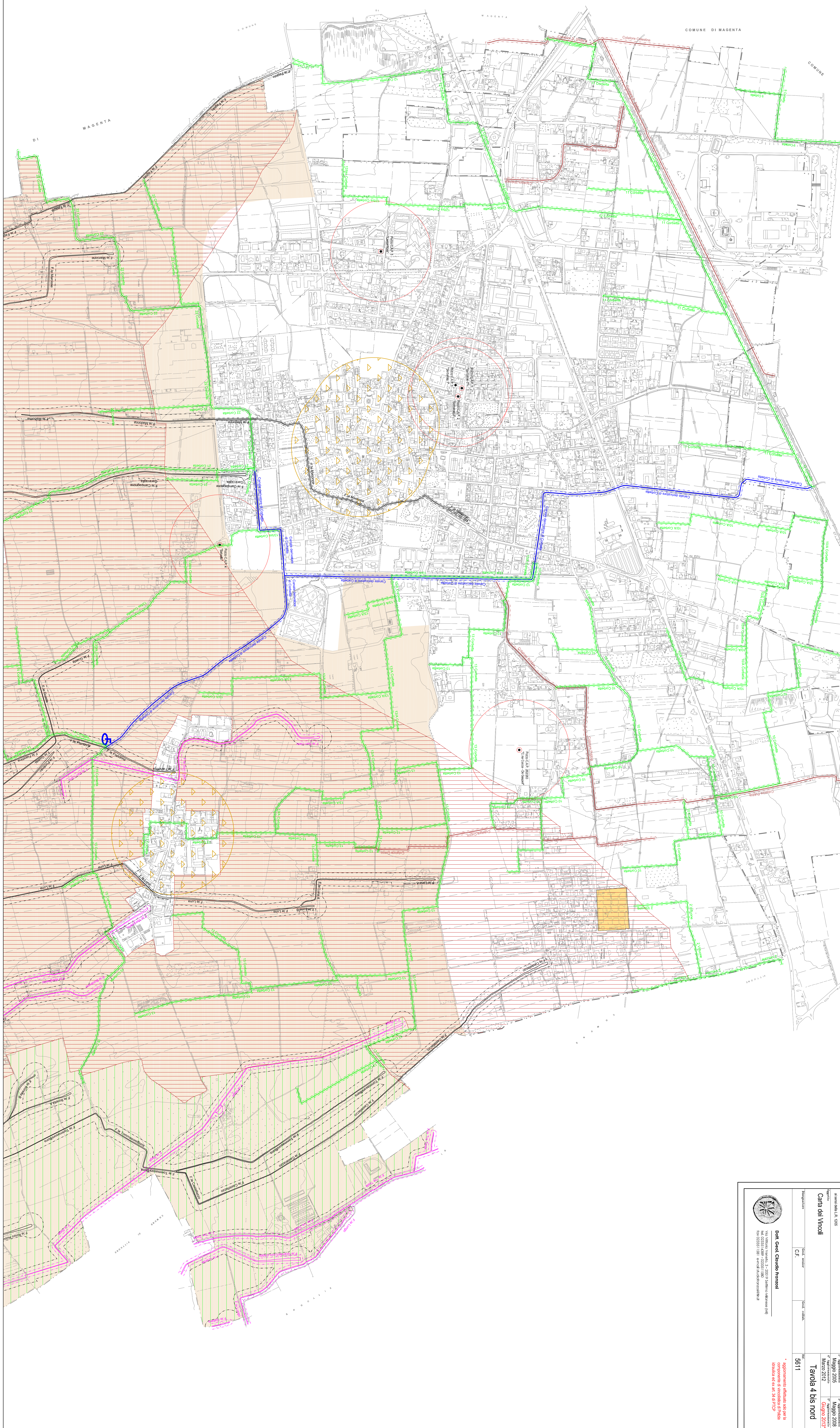
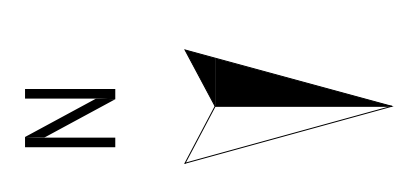
Fase di ripudio dei vincoli di Polizia Idraulica per il reticolo idrico principale e minore

| TITOLARI | DESCRIZIONE |
|---|--|
| <ul style="list-style-type: none"> Reticolo Principale: ex Allegato A alla D.G.R. 5482/27 Canal Sottostato N.101 (fase di ripudio: 1/10) Reticolo di Bonifica: ex Allegato D alla D.G.R. 5482/27 Coletti (fase di ripudio: 8/1) Secondari (fase di ripudio: 8/1) Tersari (fase di ripudio: 7/1) | <ul style="list-style-type: none"> Ultimazione di gruppo pubblico per il quale non risulta autorizzazione a ripudio: stato autorizzato a sensi della D.G.R. n. 7208/16 in esecuzione con D.I. |

| TITOLARI | DESCRIZIONE |
|--|--|
| <ul style="list-style-type: none"> Territori derivanti dalla tavola 2 del P.T.C.P. di Milano - Circa del suolo Aree demersive (A): ex della N.T.A. di P.T.C.P. di Milano Territori derivanti dalla tavola 3 del P.T.C.P. di Milano - Sistema irrigatorio antichissimo Aree di rilevante paesistico (A): ex della N.T.A. di P.T.C.P. di Milano Aree di rilevante storico (A): ex della N.T.A. di P.T.C.P. di Milano Aree di rilevante ambientale (A): ex della N.T.A. di P.T.C.P. di Milano Aree di rilevante paesologico (A): ex della N.T.A. di P.T.C.P. di Milano Pronti regionali (Pront. Agricolt. del d. Milano) Interdetti (Interd. A): ex della N.T.A. di P.T.C.P. di Milano | <ul style="list-style-type: none"> Fasce di rispetto dei contesti paesistici del Formati soggetti al ripudio ai sensi dell'art. 34 del comma 1° del P.T.C.P. della Provincia di Milano (fase di ripudio: 5/1) in tutti gli usi e 2° in ogni caso se a limitare l'uso con la D.G.R. n. 7208/16 |

| TITOLARI | DESCRIZIONE |
|--|--|
| <ul style="list-style-type: none"> Polizia A.T.A. 3 | <ul style="list-style-type: none"> Ultimazione di gruppo pubblico per il quale non risulta autorizzazione a ripudio: stato autorizzato a sensi della D.G.R. n. 7208/16 in esecuzione con D.I. |

| TITOLARI | DESCRIZIONE |
|---|--|
| <ul style="list-style-type: none"> 5 | <ul style="list-style-type: none"> Fasce di rispetto dei contesti paesistici del Formati soggetti al ripudio ai sensi dell'art. 34 del comma 1° del P.T.C.P. della Provincia di Milano (fase di ripudio: 5/1) in tutti gli usi e 2° in ogni caso se a limitare l'uso con la D.G.R. n. 7208/16 |



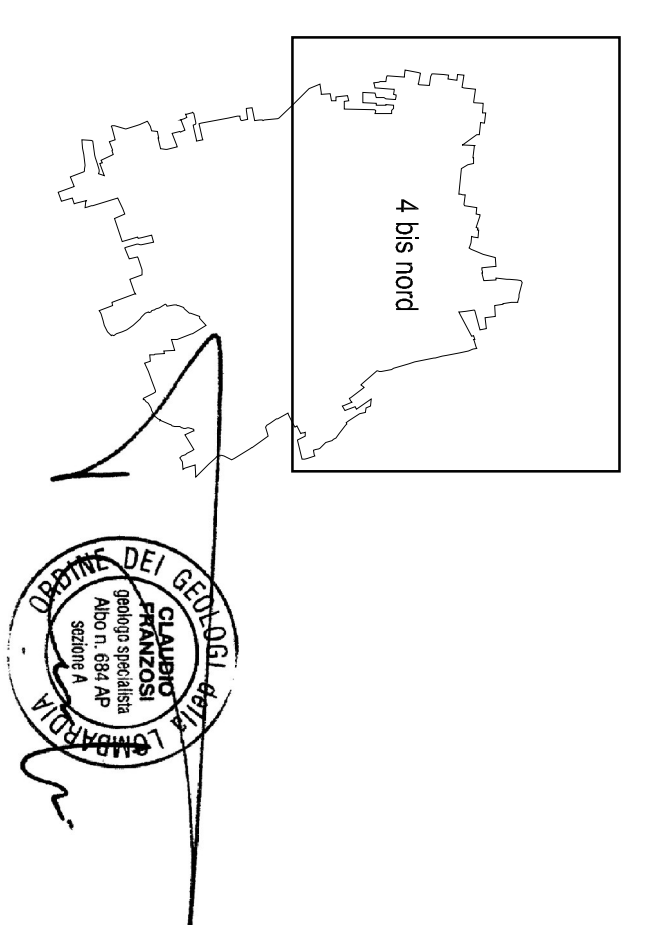
Regione Lombardia
Provincia di Milano



Comune di Corbetta

Studio geologico idrogeologico e sismico

ai sensi dell'art. 57 della L.R. 11/03/05 n. 12 e della D.G.R. 8/1566 del 22/12/2005



Committenza: Comune di Corbetta (MI)
 Studio Geologico e sismico a supporto del Piano di Governo del Territorio
 Approvato in data 15/03/2012
 Carta dei Vincoli
 Tavola 4 bis nord
 Foglio 5611

Data: 2012
 CF: 5611

Dott. Geol. Claudio Franzoni
 Via Vittorio Veneto, 3 - 20123 Milano (Italia)
 Tel. 02/2311100 - 02/23111000
 Fax 02/2311101 - 02/23111009
 Email: cfranzoni@geofranzoni.it

15/03/2012
 19/03/2012
 20/03/2012
 21/03/2012
 22/03/2012
 23/03/2012
 24/03/2012
 25/03/2012
 26/03/2012
 27/03/2012
 28/03/2012
 29/03/2012
 30/03/2012
 31/03/2012
 01/04/2012
 02/04/2012
 03/04/2012
 04/04/2012
 05/04/2012
 06/04/2012
 07/04/2012
 08/04/2012
 09/04/2012
 10/04/2012
 11/04/2012
 12/04/2012
 13/04/2012
 14/04/2012
 15/04/2012
 16/04/2012
 17/04/2012
 18/04/2012
 19/04/2012
 20/04/2012
 21/04/2012
 22/04/2012
 23/04/2012
 24/04/2012
 25/04/2012
 26/04/2012
 27/04/2012
 28/04/2012
 29/04/2012
 30/04/2012
 01/05/2012
 02/05/2012
 03/05/2012
 04/05/2012
 05/05/2012
 06/05/2012
 07/05/2012
 08/05/2012
 09/05/2012
 10/05/2012
 11/05/2012
 12/05/2012
 13/05/2012
 14/05/2012
 15/05/2012
 16/05/2012
 17/05/2012
 18/05/2012
 19/05/2012
 20/05/2012
 21/05/2012
 22/05/2012
 23/05/2012
 24/05/2012
 25/05/2012
 26/05/2012
 27/05/2012
 28/05/2012
 29/05/2012
 30/05/2012
 31/05/2012
 01/06/2012
 02/06/2012
 03/06/2012
 04/06/2012
 05/06/2012
 06/06/2012
 07/06/2012
 08/06/2012
 09/06/2012
 10/06/2012
 11/06/2012
 12/06/2012
 13/06/2012
 14/06/2012
 15/06/2012
 16/06/2012
 17/06/2012
 18/06/2012
 19/06/2012
 20/06/2012
 21/06/2012
 22/06/2012
 23/06/2012
 24/06/2012
 25/06/2012
 26/06/2012
 27/06/2012
 28/06/2012
 29/06/2012
 30/06/2012
 01/07/2012
 02/07/2012
 03/07/2012
 04/07/2012
 05/07/2012
 06/07/2012
 07/07/2012
 08/07/2012
 09/07/2012
 10/07/2012
 11/07/2012
 12/07/2012
 13/07/2012
 14/07/2012
 15/07/2012
 16/07/2012
 17/07/2012
 18/07/2012
 19/07/2012
 20/07/2012
 21/07/2012
 22/07/2012
 23/07/2012
 24/07/2012
 25/07/2012
 26/07/2012
 27/07/2012
 28/07/2012
 29/07/2012
 30/07/2012
 31/07/2012
 01/08/2012
 02/08/2012
 03/08/2012
 04/08/2012
 05/08/2012
 06/08/2012
 07/08/2012
 08/08/2012
 09/08/2012
 10/08/2012
 11/08/2012
 12/08/2012
 13/08/2012
 14/08/2012
 15/08/2012
 16/08/2012
 17/08/2012
 18/08/2012
 19/08/2012
 20/08/2012
 21/08/2012
 22/08/2012
 23/08/2012
 24/08/2012
 25/08/2012
 26/08/2012
 27/08/2012
 28/08/2012
 29/08/2012
 30/08/2012
 31/08/2012
 01/09/2012
 02/09/2012
 03/09/2012
 04/09/2012
 05/09/2012
 06/09/2012
 07/09/2012
 08/09/2012
 09/09/2012
 10/09/2012
 11/09/2012
 12/09/2012
 13/09/2012
 14/09/2012
 15/09/2012
 16/09/2012
 17/09/2012
 18/09/2012
 19/09/2012
 20/09/2012
 21/09/2012
 22/09/2012
 23/09/2012
 24/09/2012
 25/09/2012
 26/09/2012
 27/09/2012
 28/09/2012
 29/09/2012
 30/09/2012
 01/10/2012
 02/10/2012
 03/10/2012
 04/10/2012
 05/10/2012
 06/10/2012
 07/10/2012
 08/10/2012
 09/10/2012
 10/10/2012
 11/10/2012
 12/10/2012
 13/10/2012
 14/10/2012
 15/10/2012
 16/10/2012
 17/10/2012
 18/10/2012
 19/10/2012
 20/10/2012
 21/10/2012
 22/10/2012
 23/10/2012
 24/10/2012
 25/10/2012
 26/10/2012
 27/10/2012
 28/10/2012
 29/10/2012
 30/10/2012
 31/10/2012
 01/11/2012
 02/11/2012
 03/11/2012
 04/11/2012
 05/11/2012
 06/11/2012
 07/11/2012
 08/11/2012
 09/11/2012
 10/11/2012
 11/11/2012
 12/11/2012
 13/11/2012
 14/11/2012
 15/11/2012
 16/11/2012
 17/11/2012
 18/11/2012
 19/11/2012
 20/11/2012
 21/11/2012
 22/11/2012
 23/11/2012
 24/11/2012
 25/11/2012
 26/11/2012
 27/11/2012
 28/11/2012
 29/11/2012
 30/11/2012
 01/12/2012
 02/12/2012
 03/12/2012
 04/12/2012
 05/12/2012
 06/12/2012
 07/12/2012
 08/12/2012
 09/12/2012
 10/12/2012
 11/12/2012
 12/12/2012
 13/12/2012
 14/12/2012
 15/12/2012
 16/12/2012
 17/12/2012
 18/12/2012
 19/12/2012
 20/12/2012
 21/12/2012
 22/12/2012
 23/12/2012
 24/12/2012
 25/12/2012
 26/12/2012
 27/12/2012
 28/12/2012
 29/12/2012
 30/12/2012
 31/12/2012